

MAŁGORZATA OSTROWSKA

**Rider oświetleniowy
Plener z ekranem
LED 2023**

MAŁGORZATA OSTROWSKA

SCENA:

- minimalne wymiary sceny : 12m x 10m wysokość 1,7 m, wybieg 2m x 2m, przód sceny wysłonięty czarnym materiałem
- minimalna wysokość dachu 6 m od poziomu sceny
- podest na perkusję 3m x 2m oraz klawisz 2m x 2m wysokości 0,4 m wysłonięty czarnym materiałem
- podczas koncertu zespołu Małgorzata Ostrowska scena musi być wysłonięta z trzech stron gęstym nieprzejrzyistym horyzontem, posiadającym aktualny atest przeciwpożarowym, a instalacja elektryczna musi być zgodna z przepisami SEP i CE.
- stanowisko realizatora powinno znajdować się na podwyższeniu ok. 50cm, centralnie w osi sceny zadaszone i zabezpieczone przed złymi warunkami pogodowymi
- w pobliżu sceny wszystkie dodatkowe źródła światła (latarnie, reklamy itp.) muszą zostać wyłączone na czas koncertu
- w pobliżu sceny oraz w jej oknie nie mogą znajdować się żadne banery oraz reklamy
- od tylną częścią obwiedni zamontowane są 3 wyciągarki minimum 300KG udźwigu pod dodatkowa kratę do podwieszenia ekranu LED (WAGA EKРАНU 800 KG)
- Dodatkowe gniazdo 32A do ekranu LED maksymalnie 20 m od sceny

OŚWIETLENIE:

- wszystkie urządzenia muszą być w pełni sprawne z zachowaniem zgodności tarcz gobosów oraz kolorów, oraz pracować w systemie CMY lub RGB.
- wszelkie zmiany sprzętu i ich rozmieszczenie wymagają konsultacji z realizatorem
- każdorazowo wymagany jest kontakt z realizatorem w celu potwierdzenia spełnienia wymagań ridera oświetlenia, który jest nieodłączną częścią umowy
- potrzebna jest jedna osoba do obsługi Follow Spot'a
- w przypadku braku bezpośredniego kontaktu pomiędzy realizatorem a osobą obsługującą Follow Spot'a należy zapewnić system komunikacji bezprzewodowej
- tylny truss zamontowany jest poza tylną częścią obwiedni dachu
- blindersy powinny być zasilone z oddzielnych kanałów dimmera
- sunstripy powinny pracować w modzie 10 kanałowym
- każda dymiarka powinna mieć możliwość płynnej regulacji wydmuchu sterowanej z DMX dodatkowo powinna być wyposażona w wiatrak
- Konsoleta oświetleniowa JANDS VISTA M1+M1 lub Chroma-Q Vista EX
- Możliwe jest dokonanie zmian w sprzęcie, po konsultacjach z realizatorem.
- potrzebne jest zasilanie 230V oraz sygnał DMX do maszyny MAGICFX SMOKEBUBBLE BLASTER ustawione z przodu sceny, oraz jeden kanał dimmerowy do MAGICFX CO2 JET

W wypadku scen większych niż 14m x 14m poniższy Rider nie obowiązuje i należy indywidualnie ustalić ilość i rozmieszczenie sprzętu.

Oświetlenie: DAWID ŁUCZAK + 48 791 722 802

e-mail: dawid_lu@o2.pl

Ekran LED: TOMEK ŁYSIAK + 48 692 088 906

MAŁGORZATA OSTROWSKA

RODZAJ	FIRMA/MODEL	ILOŚĆ
Spot	Martin Quantum Profile / Robe Pointe / Robe MegaPointe	12
Wash	Clay Paky K20, K10 / CLF Poseidon XL / Robin Ledwash 600, 800	17
Stroboskop	Atomic 3000 / Atomic 3000 LED	4
Sunstrip	Showtec Sunstrip	16
Blinder	Showtec Stage Blinder 4, 8 / Acme LED Blinder	8
Hazer + wiatrak	preferowany: Unique Hazer + wentylator	4
Konsoleta	Jands M1 + M1 / Jands ChromaQ EX	1
Ekran LED		20m2
MediaServer	Komputer + Resolume	1
Follow spot	Follow spot 2500 HMI	1
Naświetlacz	CLF Ares / Sunblast 3000 fc	6
CO2 JET	MAGICFX CO2 JET	4
SMOKEBUBBLE BLASTER	MAGICFX SMOKEBUBBLE BLASTER	1

**Dopuszczalne zmiany możliwe są jedynie po wcześniejszym
ustaleniu i zaakceptowaniu przez realizatora.
Zmiany nie mogą dotyczyć konsolety oświetleniowej.**

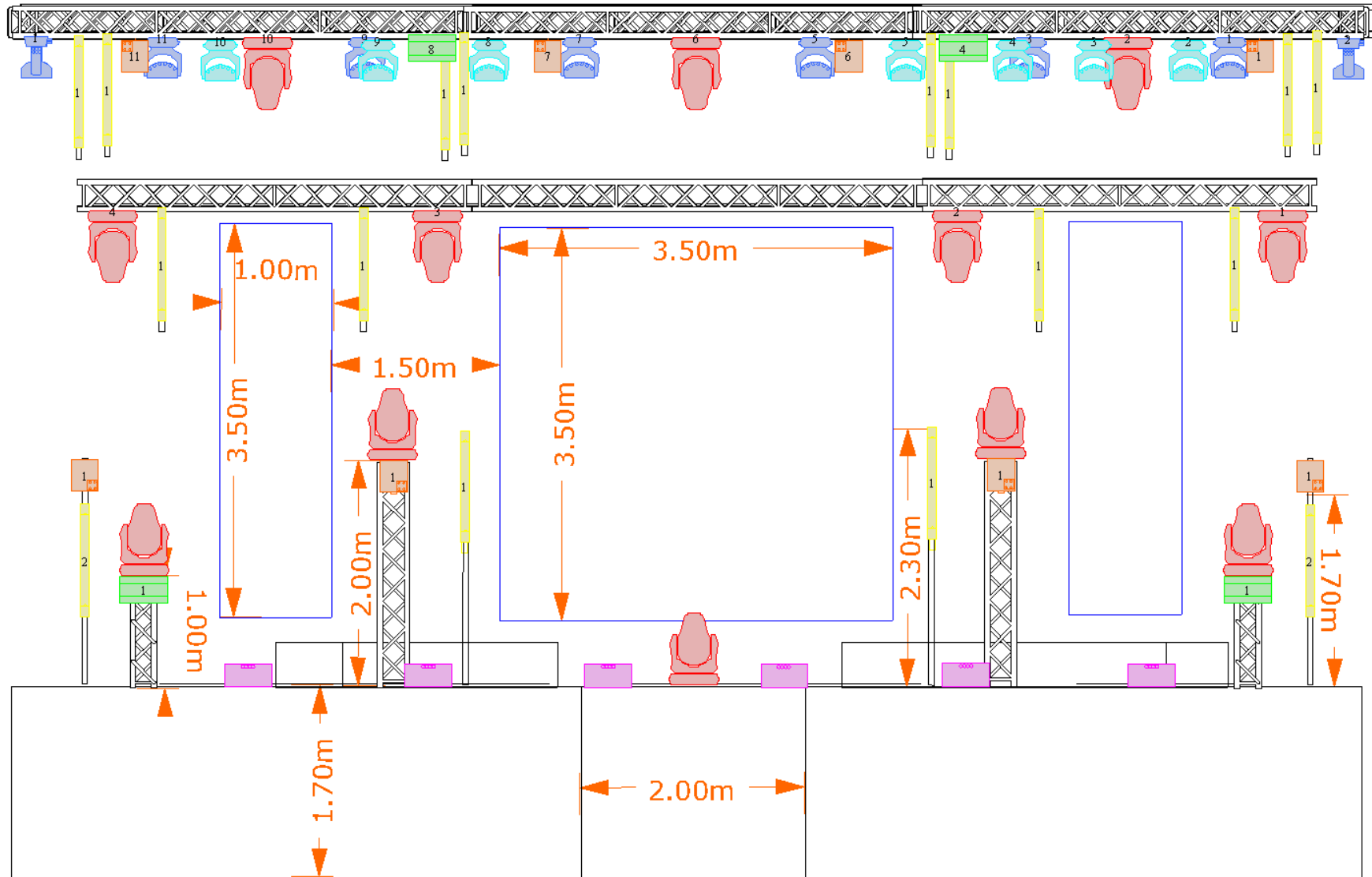
**Oświetlenie: DAWID ŁUCZAK + 48 791 722 802
e-mail: dawid_lu@o2.pl**

Ekran LED & Efekty: TOMEK ŁYSIAK + 48 692 088 906

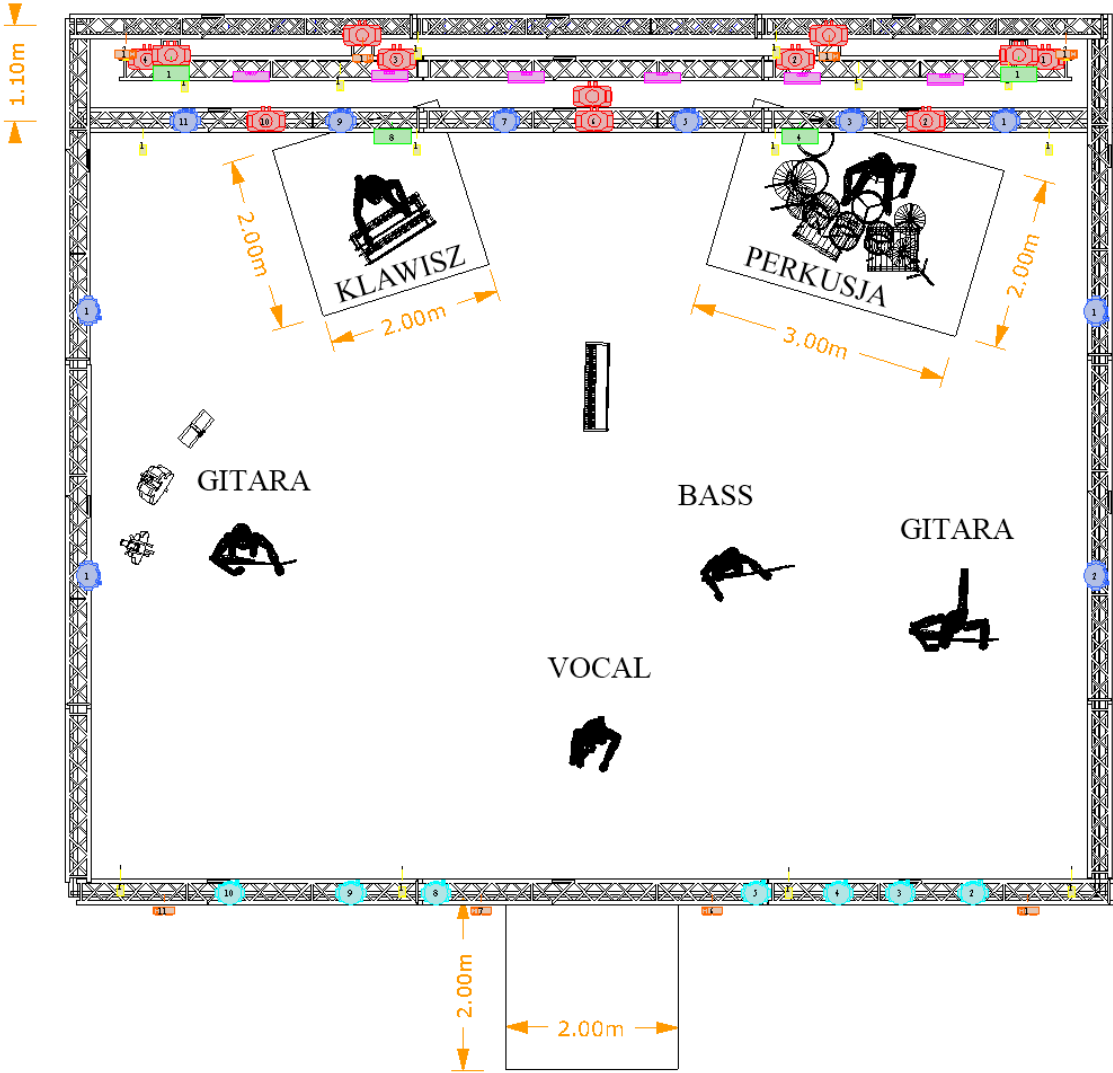
Project Manager:

EWELINA KŁODZIŃSKA – CYRULIK + 48 661 809 118

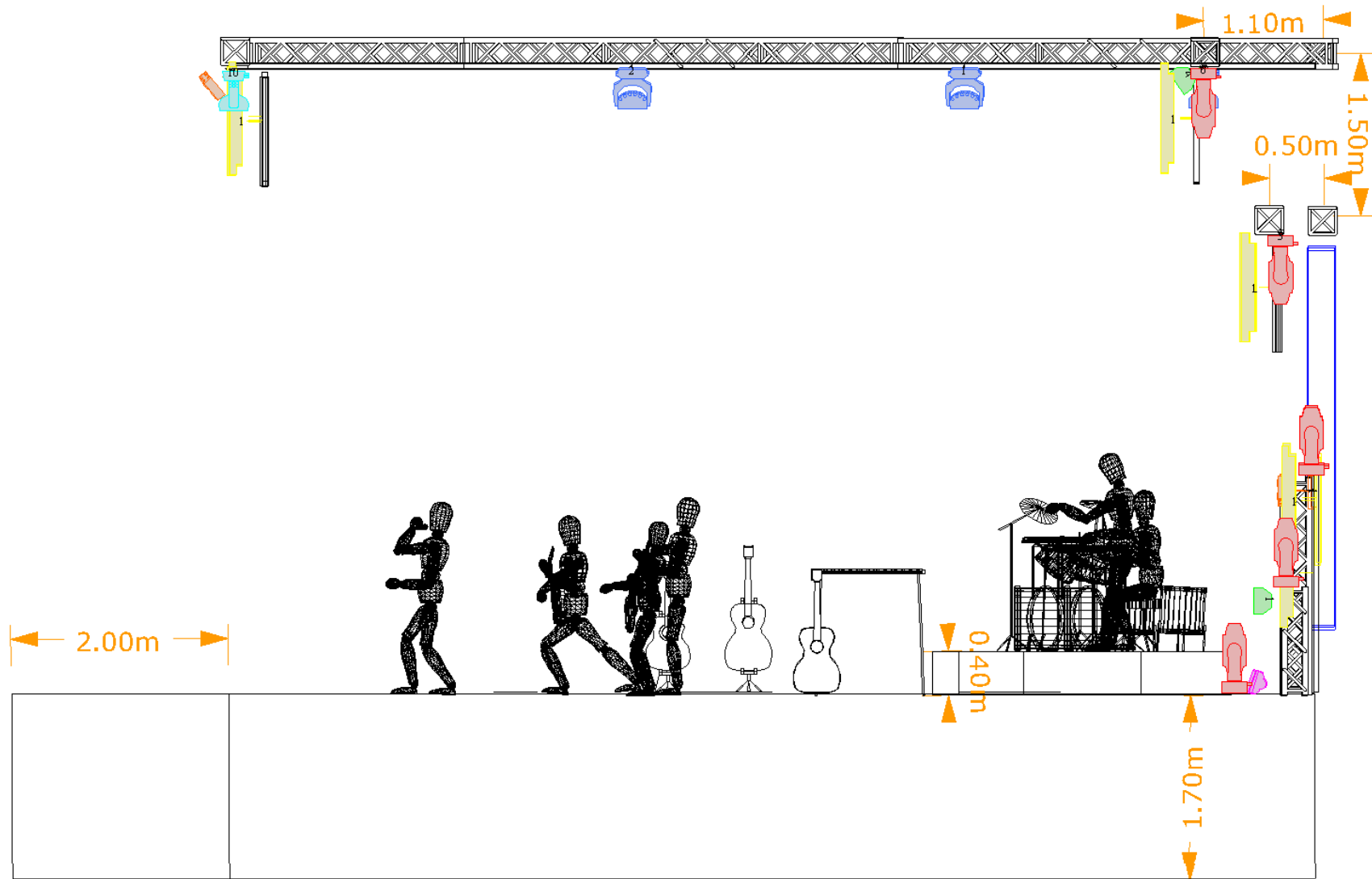
MALGORZATA OSTROWSKA / FRONT VIEW



MALGORZATA OSTROWSKA / TOP VIEW



MALGORZATA OSTROWSKA / SIDE VIEW



MALGORZATA OSTROWSKA / FRONT VIEW



MALGORZATA OSTROWSKA / SIDE VIEW

