

ØRGANEK

Rider oświetleniowy plener 2021



ØRGANEK

Rider oświetleniowy plener 2021

Scena:

- Minimalne wymiary sceny : 10m x 8m wysokość 1.5m.
- Minimalna wysokość dachu 4,5 m od poziomu sceny.
- Podest na perkusję 3m x2m wysokości 0,5 m
- Podest na klawisze 3m x2m wysokości 0,2 m

"•Po prawej stronie sceny (patrząc z FOH-a) –poza światłem sceny znajduje się stanowisko monitorowe 2x3 m do wyłącznej dyspozycji zespołu"

•Scena powinna być osłonięta z 3 stron, tak aby tylna kotara nie przeszkadzała w pracy urządzeń. W oknie sceny nie powinny znajdować się żadne banery reklamowe .

•W najbliższej odległości sceny oraz przestrzeni przewidzianej dla publiczności nie mogą być włączone żadne inne punkty świetlne takie jak: latarnie miejskie podświetlone banery czy inne elementy świetlne zakłócające realizację światła scenicznego.

• Stanowisko realizatora światła powinno znajdować się naprzeciwko środka sceny, na podwyższeniu (widok sceny nie powinien być zasłaniany przez widzów).

Oświetlenie:

- Na scenie z tyłu potrzebny jest punkt dostępowy Ethernet (skrętka z FOH) i 230V do dyspozycji zespołu.
- Blindersy powinny być zasilone z oddzielnych kanałów dimmera.
- Każda dymiarka powinna mieć możliwość płynnej regulacji wydmuchu sterowanej z DMX dodatkowo powinna być wyposażona w wiatrak.
- Konsoleta oświetleniowa JANDS VISTA 2 S1+M1 /EX.
- Akceptujemy jedynie Sunstripy ustawione w modzie 10 kanałowym
- Możliwe jest dokonanie zmian w sprzęcie, po konsultacjach z realizatorem. Zmiany nie mogą dotyczyć konsolety oświetleniowej.

Multimedia

• Jeżeli w oknie sceny zainstalowany będzie ekran- musi istnieć możliwość wyświetlenia i kontroli własnych wizualizacji zespołu to jest : do stanowiska realizatora powinien być doprowadzony przewód HDMI

**"KAŻDORAZOWO PROSZĘ O KONTAKT TELEFONICZNY I E-MAIL Z REALIZATOREM
MINIMUM 14 DNI PRZED IMPREZĄ"**

Design by: Tomasz Sierotko

Mobile: +48 502 661 861

Light Engineer: Artur Milewski

Email: Organek@artlightgroup.pl

Mobile: +48 604 293 330

www.ArtLightGroup.pl
www.facebook.com/ArtLightGroup



ØRGANEK

Rider oświetleniowy plener 2021

LISTA SPRZĘTOWA

	Robin Pointe	12	1	ROBE , PROLIGHTS
	Atomic 3000	4	4	MARTIN
	Blinder 4-lite/ 2-lite	4		
	Hazer	4		
	Wiatrak	4		
	LEDWash	6	3	
	LED PAR RGB	7	3	
	Aleda K20 B-EYE /K10	12	Shape	
	Sunstrip	15		
	JANDS VISTA 2 S1+M1 /EX.	1		

Scenografia:

- cyfrowe paski led
- Potrzebny jest jeden lub dwóch techników do pomocy przy montażu i demontażu scenografii.
- Scenografię przywozi zespół.

**KAŻDORAZOWO PROSZĘ O KONTAKT TELEFONICZNY I E-MAIL Z REALIZATOREM
MINIMUM 14 DNI PRZED IMPREZĄ**

Design by: Tomasz Sierotko

Mobile: +48 502 661 861

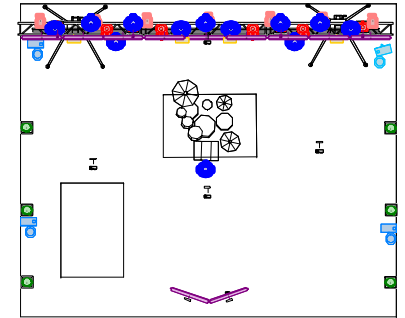
Light Engineer: Artur Milewski

Email: Organek@artlightgroup.pl

Mobile: +48 604 293 330

www.ArtLightGroup.pl
www.facebook.com/ArtLightGroup





LISTA SPRZĘTOWA

	Robin Pointe	12	1	ROBE , PROLIGHTS
	Atomic 3000	4	4	MARTIN
	Blinder 4-lite/ 2-lite	4		
	Hazer	4		
	Wiatrak	4		
	LEDWash	6	3	
	LED PAR RGB	7	3	
	Aleda K20 B-EYE /K10	12	Shape	
	Sunstrip	15		
	JANDS VISTA 2 S1+M1 /EX.	1		

Control: Vista Jands S1+M1/ EX

Design by: Tomasz Sierotko

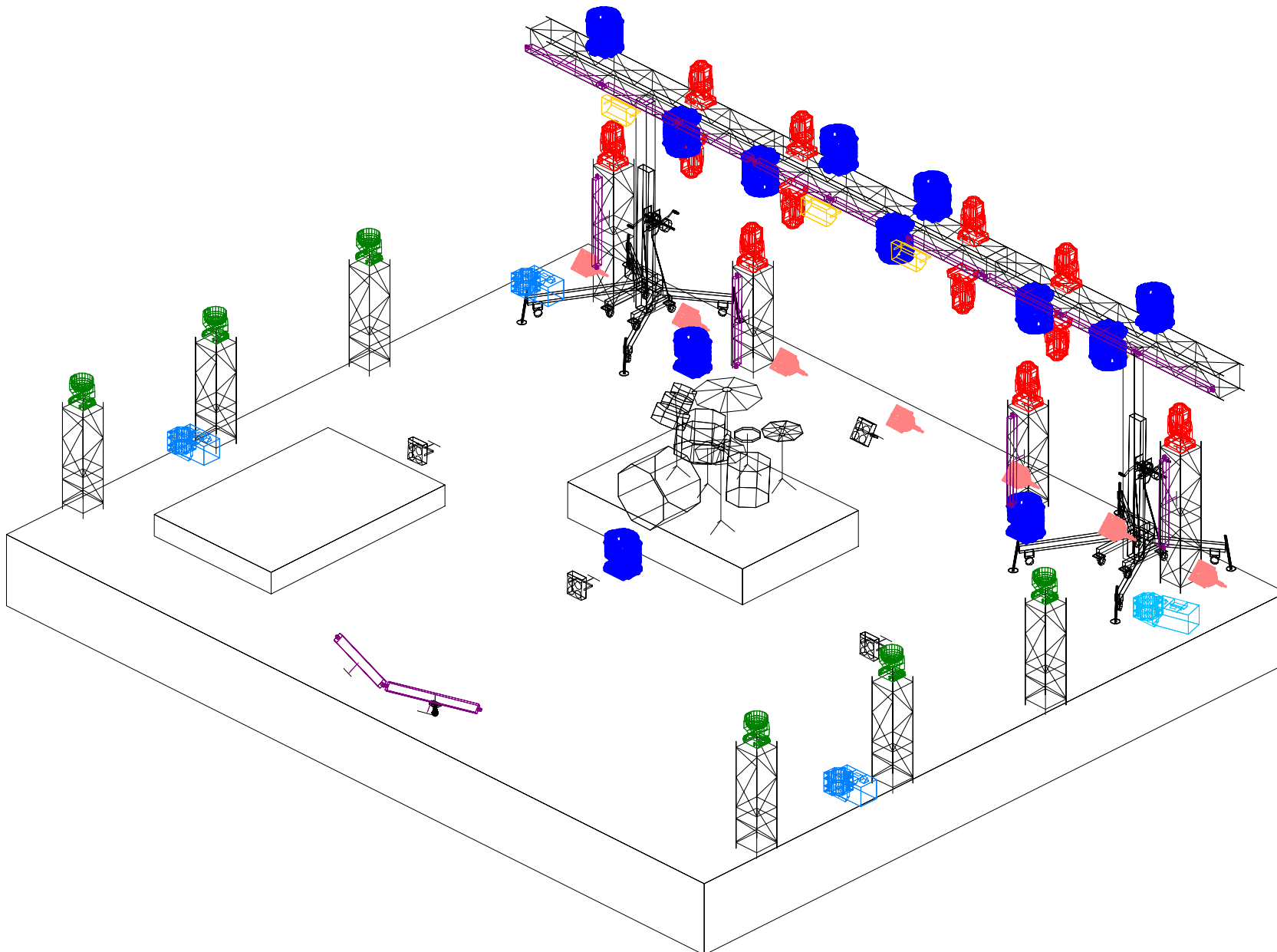
Mobile: +48 502 661 861

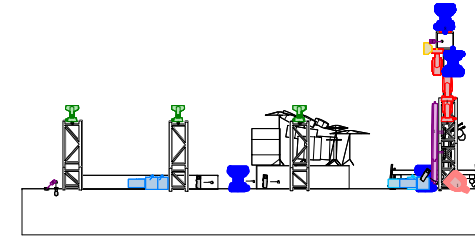
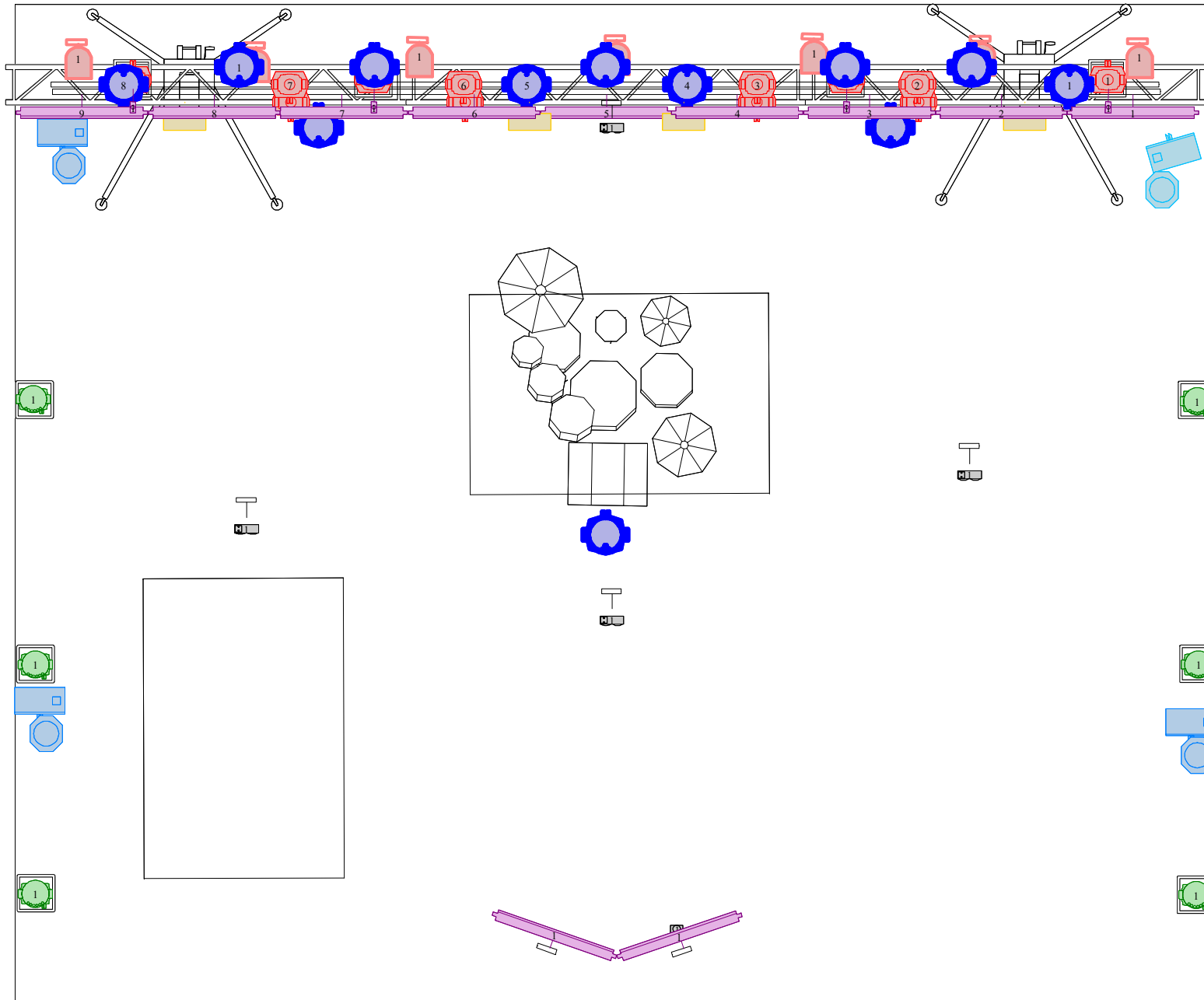
Light Engineer: Artur Milewski

Email: Organek@artlightgroup.pl

Mobile: +48 604 293 330

www.ArtLightGroup.pl
www.facebook.com/ArtLightGroup





LISTA SPRZĘTOWA

	Robin Pointe	12	1	ROBE , PROLIGHTS
	Atomic 3000	4	4	MARTIN
	Blinder 4-lite/ 2-lite	4		
	Hazer	4		
	Wiatrak	4		
	LEDWash	6	3	
	LED PAR RGB	7	3	
	Aleda K20 B-EYE /K10	12	Shape	
	Sunstrip	15		
	JANDS VISTA 2 S1+M1 /EX.	1		

Control: Vista Jands S1+M1/ EX

Design by: Tomasz Sierotko

Mobile: +48 502 661 861

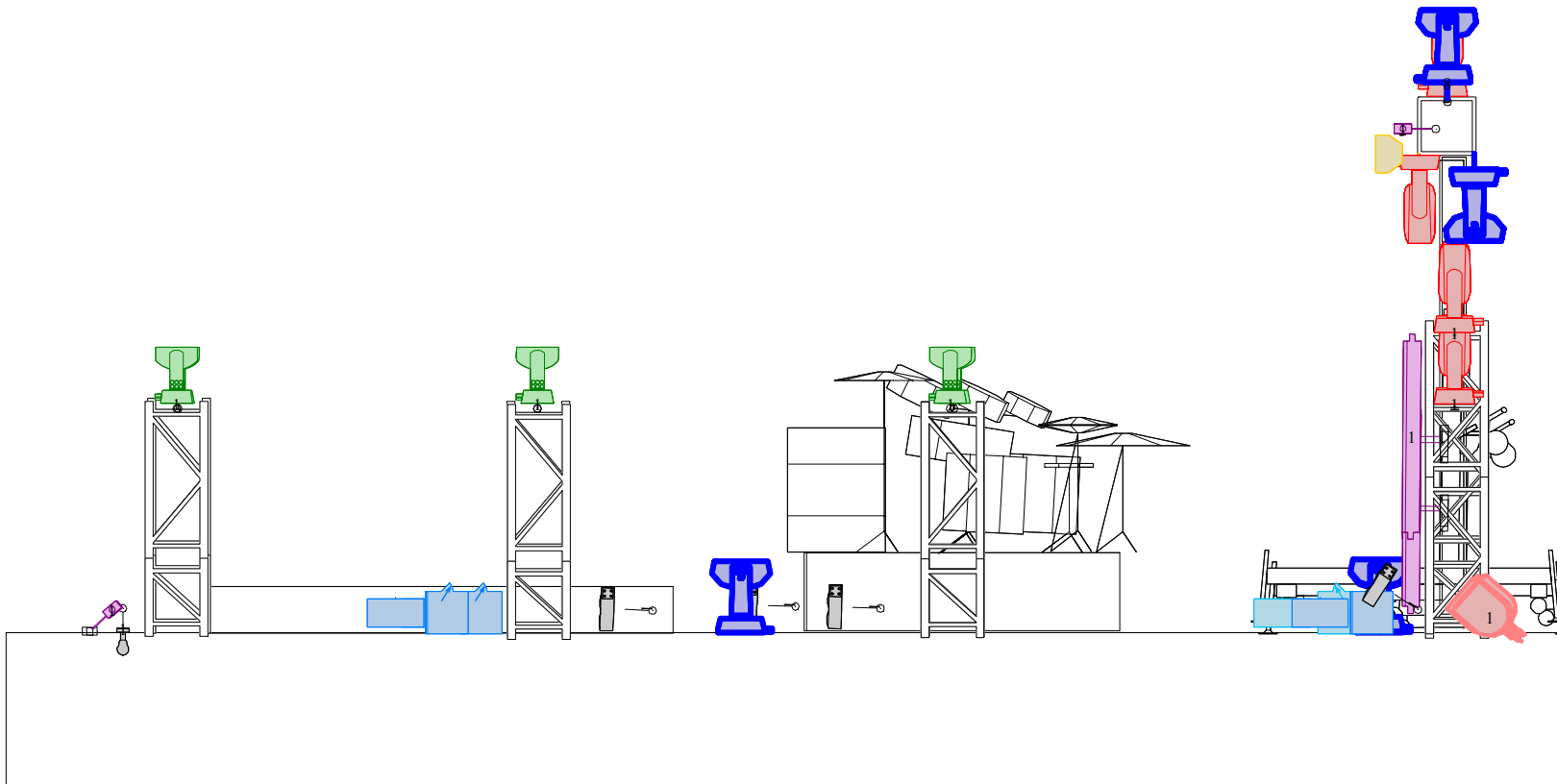
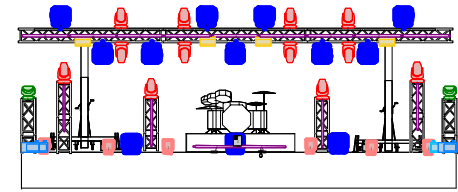
Light Engineer: Artur Milewski

Email: Organek@artlightgroup.pl



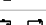







Mobile: +48 604 293 330

www.ArtLightGroup.pl
www.facebook.com/ArtLightGroup





LISTA SPRZĘTOWA

	Robin Pointe	12	1	ROBE , PROLIGHTS
	Atomic 3000	4	4	MARTIN
	Blinder 4-lite/ 2-lite	4		
	Hazer	4		
	Wiatrak	4		
	LEDWash	6	3	
	LED PAR RGB	7	3	
	Alela K20 B-EYE /K10	12	Shape	
	Sunstrip	15		
	JANDS VISTA 2 S1+M1 .EX.	1		

Control: Vista Jands S1+M1/ EX

Design by: Tomasz Sierotko

Mobile: +48 502 661 861

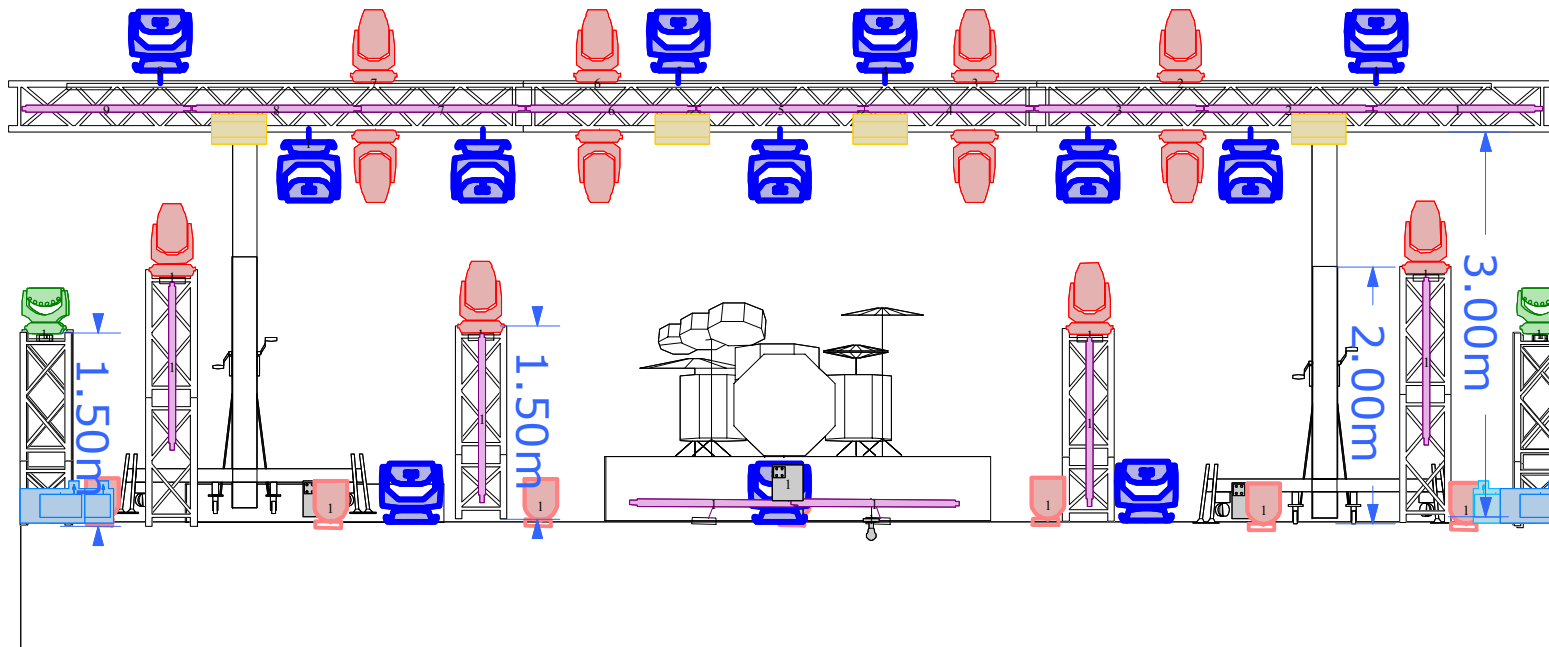
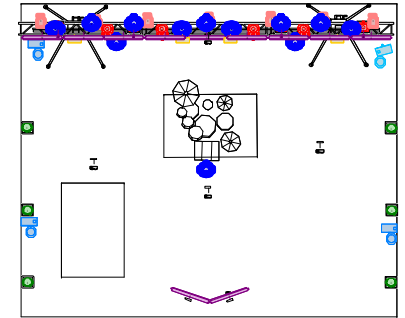
Light Engineer: Artur Milewski

Email: Organek@artlightgroup.pl

Mobile: +48 604 293 330

www.ArtLightGroup.pl
www.facebook.com/ArtLightGroup





LISTA SPRZĘTOWA

	Robin Pointe	12	1	ROBE , PROLIGHTS
	Atomic 3000	4	4	MARTIN
	Blinder 4-lite/ 2-lite	4		
	Hazer	4		
	Wiatrak	4		
	LEDWash	6	3	
	LED PAR RGB	7	3	
	Aleda K20 B-EYE /K10	12	Shape	
	Sunstrip	15		
	JANDS VISTA 2 S1+M1 /EX.	1		

Control: Vista Jands S1+M1/ EX

Design by: Tomasz Sierotko

Mobile: +48 502 661 861

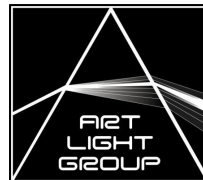
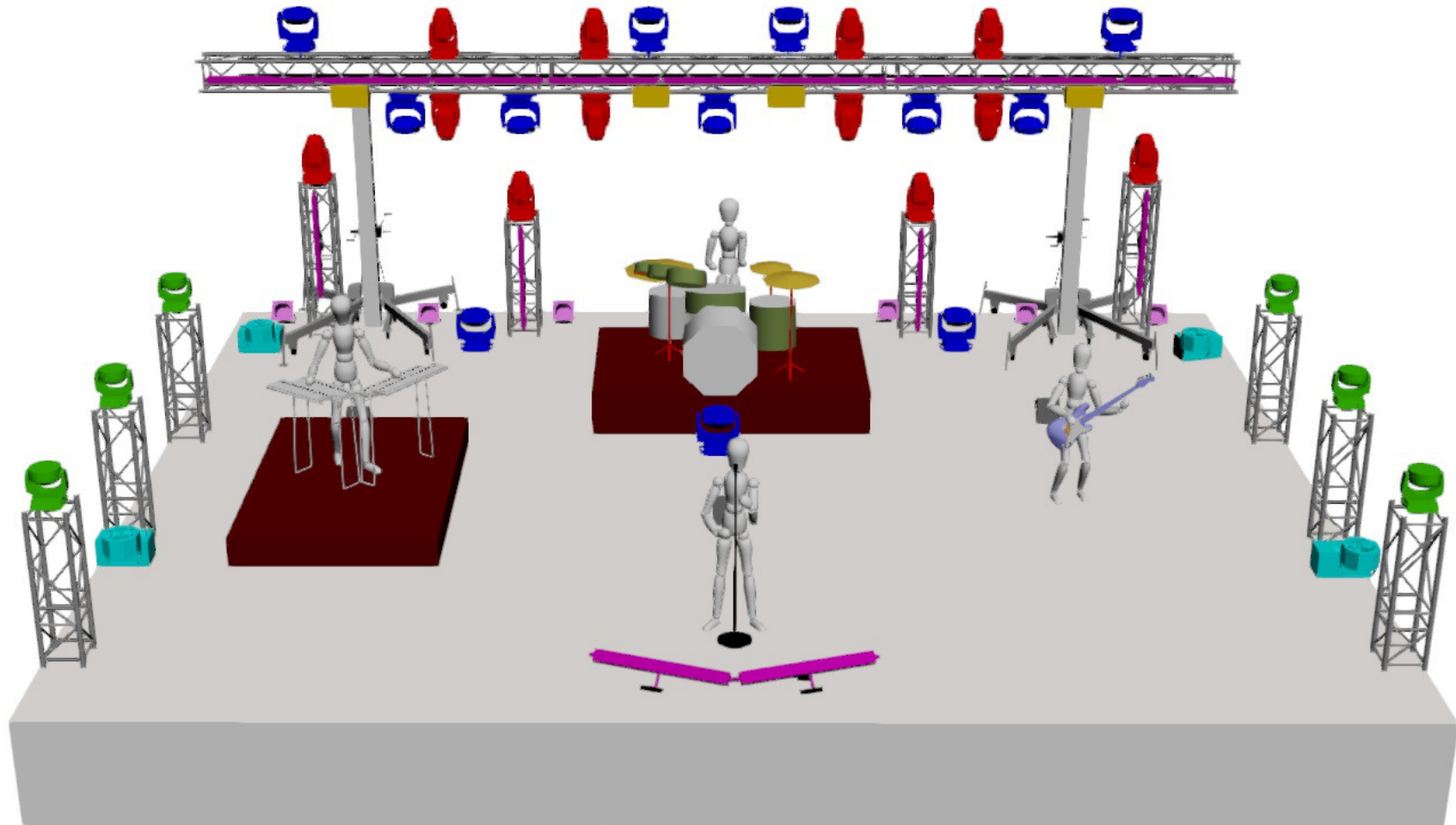
Light Engineer: Artur Milewski

Email: Organek@artlightgroup.pl

Mobile: +48 604 293 330

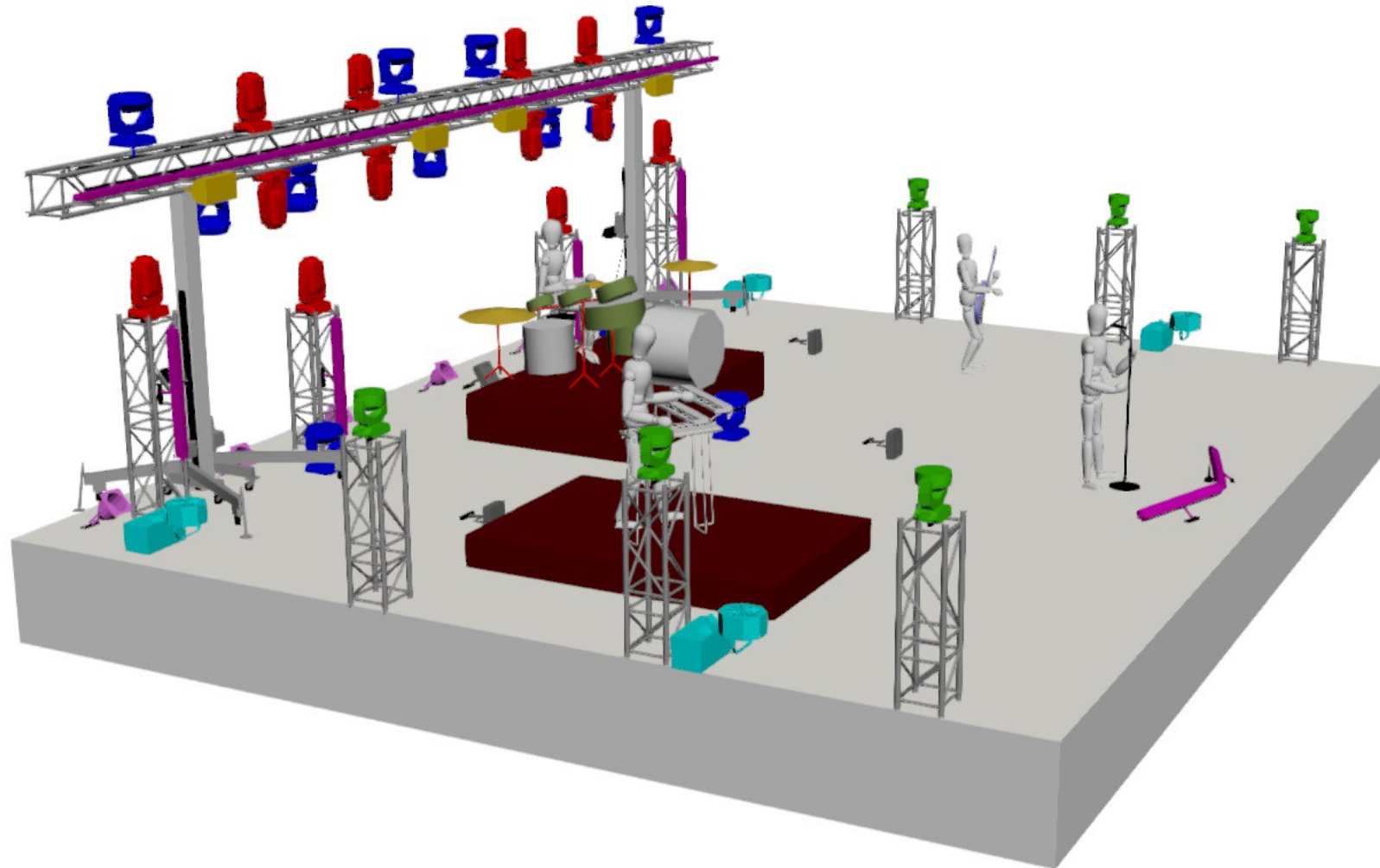
www.ArtLightGroup.pl
www.facebook.com/ArtLightGroup





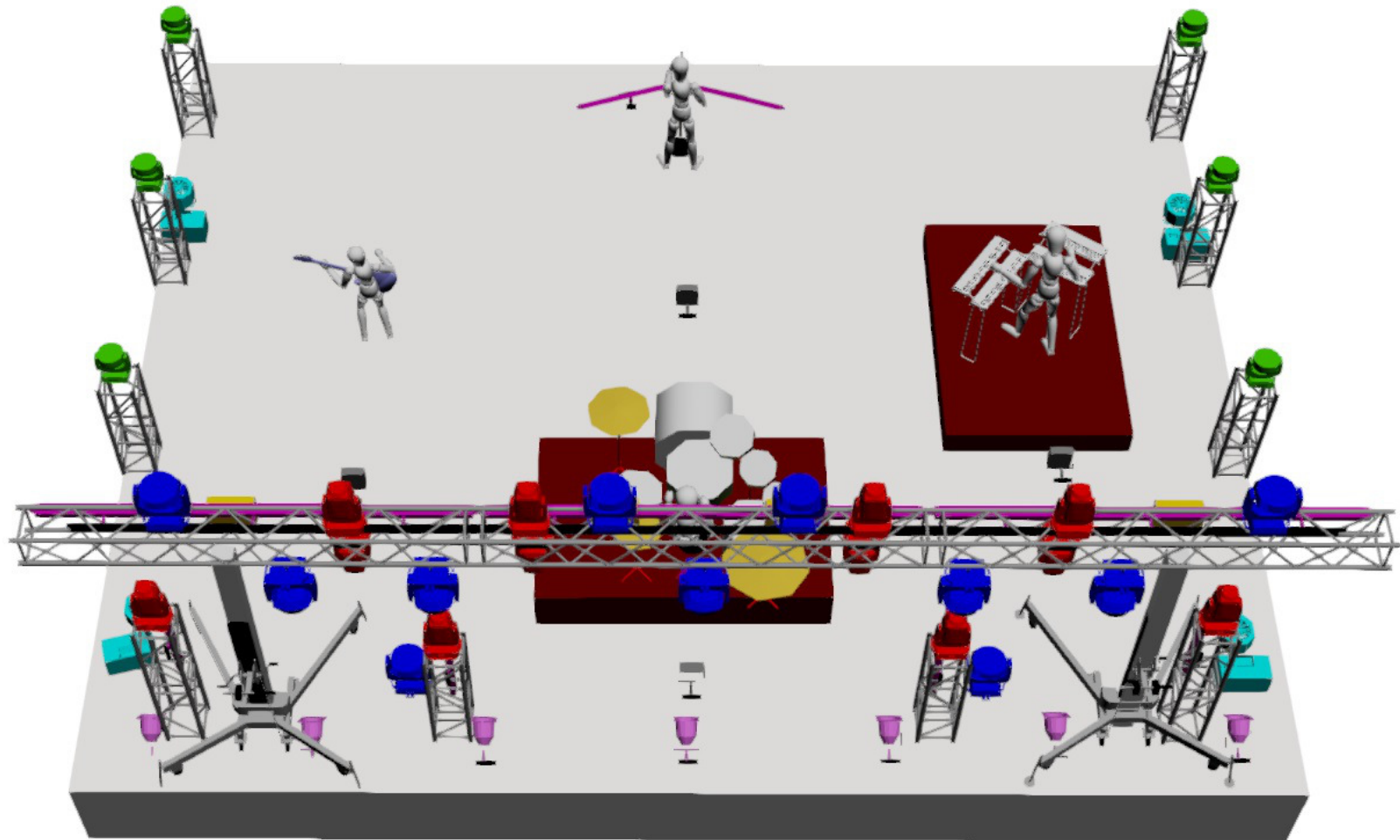
Design by: Tomasz Sierotko
Mobile: +48 502 661 861
Light Engineer: Artur Milewski
Email: Organek@artlightgroup.pl
Mobile: +48 604 293 330

www.ArtLightGroup.pl
www.facebook.com/ArtLightGroup



Design by: Tomasz Sierotko
Mobile: +48 502 661 861
Light Engineer: Artur Milewski
Email: Organek@artlightgroup.pl
Mobile: +48 604 293 330

www.ArtLightGroup.pl
www.facebook.com/ArtLightGroup



Design by: Tomasz Sieroko
Mobile: +48 502 661 861
Light Engineer: Artur Milewski
Email: Organek@artlightgroup.pl
Mobile: +48 604 293 330

www.ArtLightGroup.pl
www.facebook.com/ArtLightGroup